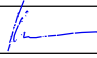



-	-	-
Revize	Popis revize	Datum revize


**AQUA PROCON s.r.o.**

Projektová a inženýrská spol. - divize Praha  
Dukelských hrdinů 12, 170 00 Praha  
Tel.: +420 266 109 335  
E-mail: info.praha@aquaprocon.cz  
www.aquaprocon.cz

Vedoucí projektu	Ing. Radovan Haloun, CSc.	
Vedoucí dílčího projektu	Jan Krátoška	
Zodpovědný projektant	Jan Krátoška	
Vypracoval	Ing. Luboš Kovařík	
Kontroloval	Ing. Aleš Mucha, MBA	

Investor	Vodárenská společnost Tábořsko s.r.o., Kosova 2894, 390 02 Tábor
Objednatel	Vodárenská společnost Tábořsko s.r.o., Kosova 2894, 390 02 Tábor

Formát	6xA4	Měřítko	-	Stupeň	DPS	Datum	04/2025	Zakázkové číslo	1658224-18
--------	------	---------	---	--------	-----	-------	---------	-----------------	------------

Projekt

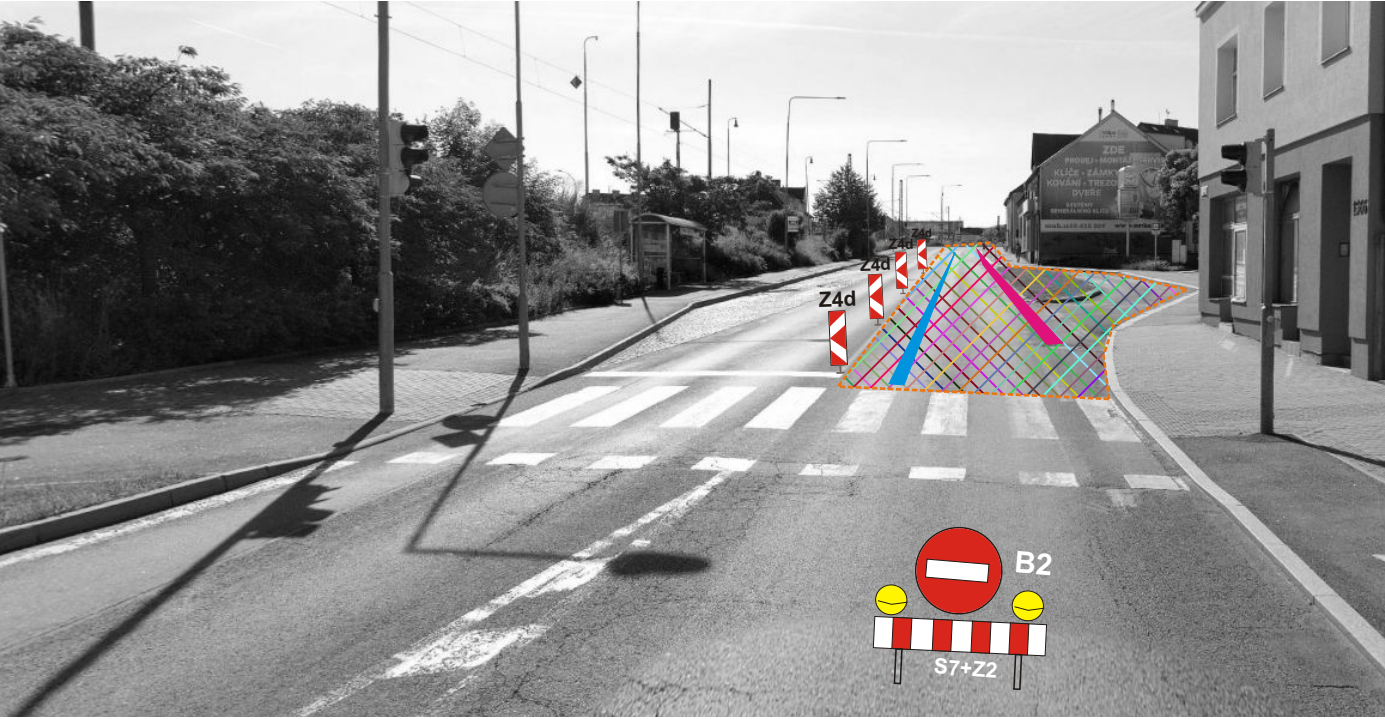
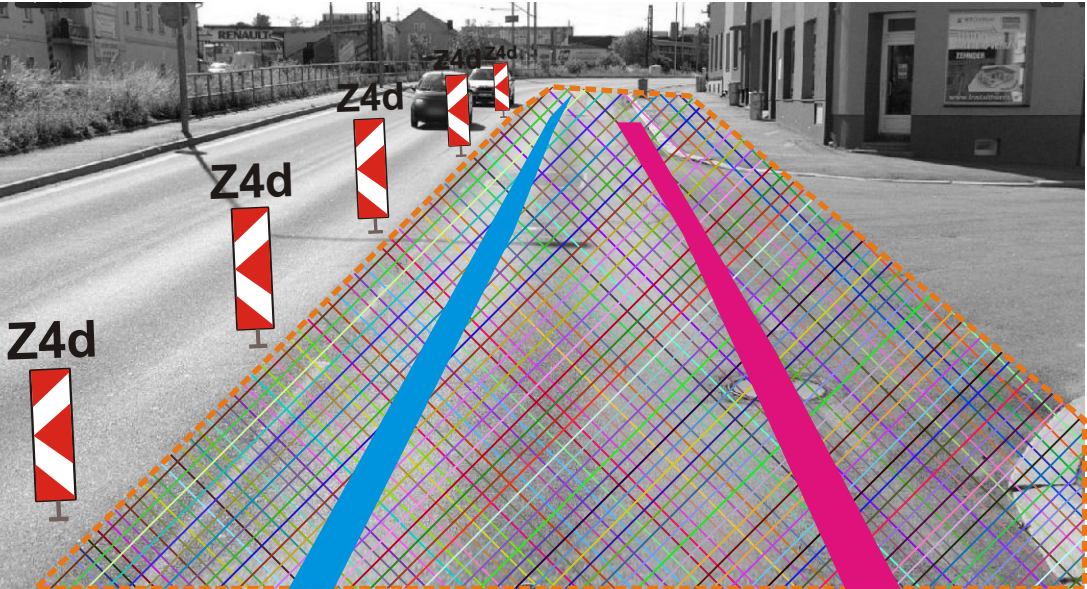
# TÁBOR, UL. SOBĚSLAVSKÁ – OPRAVA VODOVODU A KANALIZACE

D VÝKRESOVÁ DOKUMENTACE

Souprava

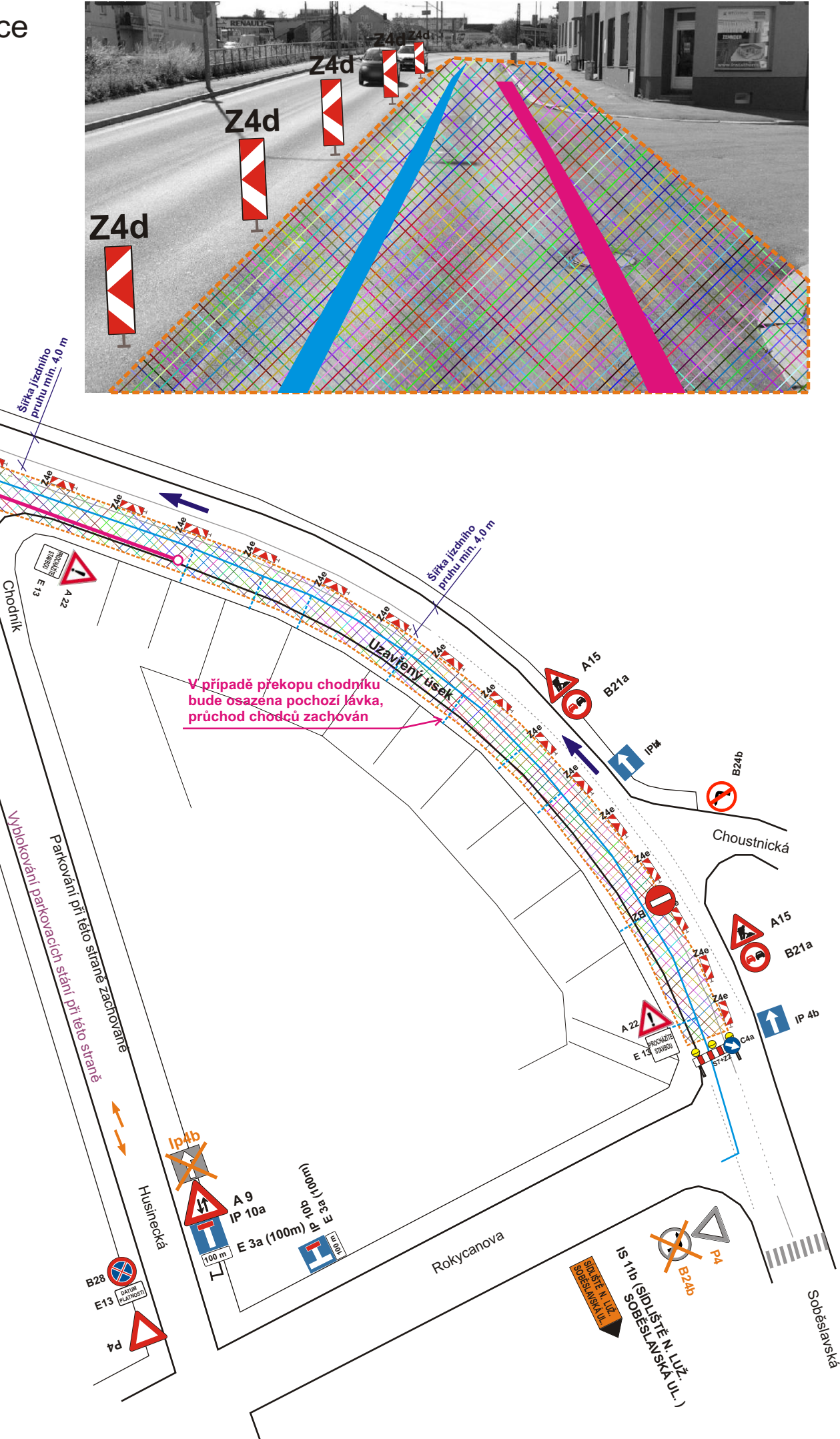
Příloha	DOPRAVNĚ INŽENÝRSKÉ OPATŘENÍ	Číslo přílohy D.7	Revize 0
---------	------------------------------	----------------------	-------------

Tábor - Soběslavská ul. Vodovod a kanalizace  
Situace schéma DIO 1A Uzavírka jednosměrná



Objednatel: <b>AQUA PROCON</b> AQUA PROCON s.r.o. - divize Praha Dukelských Hrdinů 12, 170 00 Praha 7	
Zhotovitel projektové dokumentace <b>JANEV</b> dopravní znacení Jan Nevšímal - JANEV Chýnovská 852 391 11 Planá nad Lužnicí Provozovna Planá nad Lužnicí 391 11 Planá nad Lužnicí tel: 381 281 125 www.janev.cz	
Akce: Tábor - Soběslavská ulice II/603 vodovod a kanalizace	
DIO - schéma 1A jednosměrná uzavírka	
Objednatel:	AQUA PROCON
Vypracoval:	Luboš Kovařík
Datum:	4/2025
Stupeň:	RDS

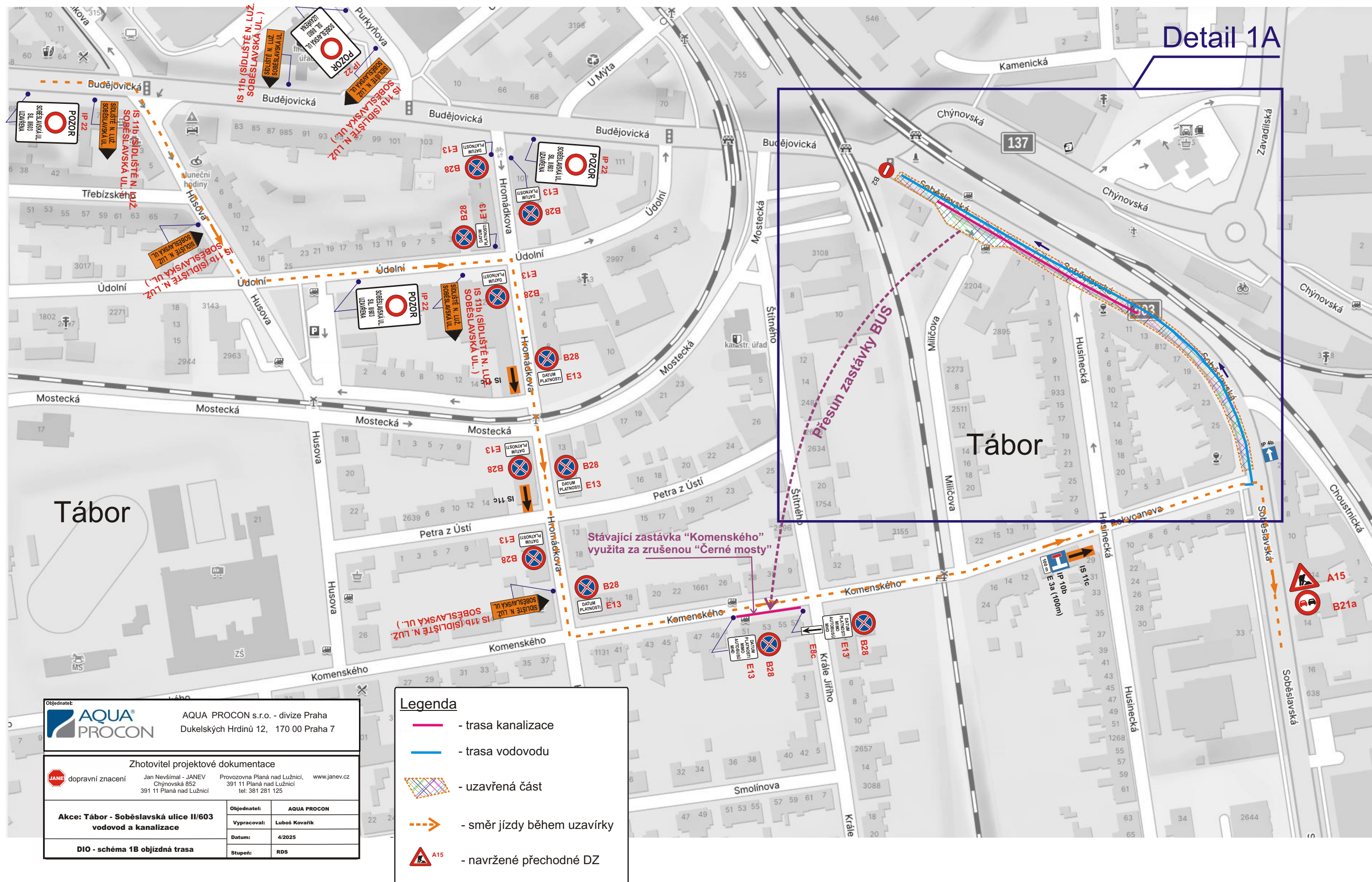
- Legenda DZ :**
- vodovodní řad otevřený výkop
  - kanalizace otevřený výkop
  - uzavřený úsek, zábor





# Tábor - Soběslavská ul. vodovod a kanalizace

Situace schéma DIO **1B** Objízdná trasa

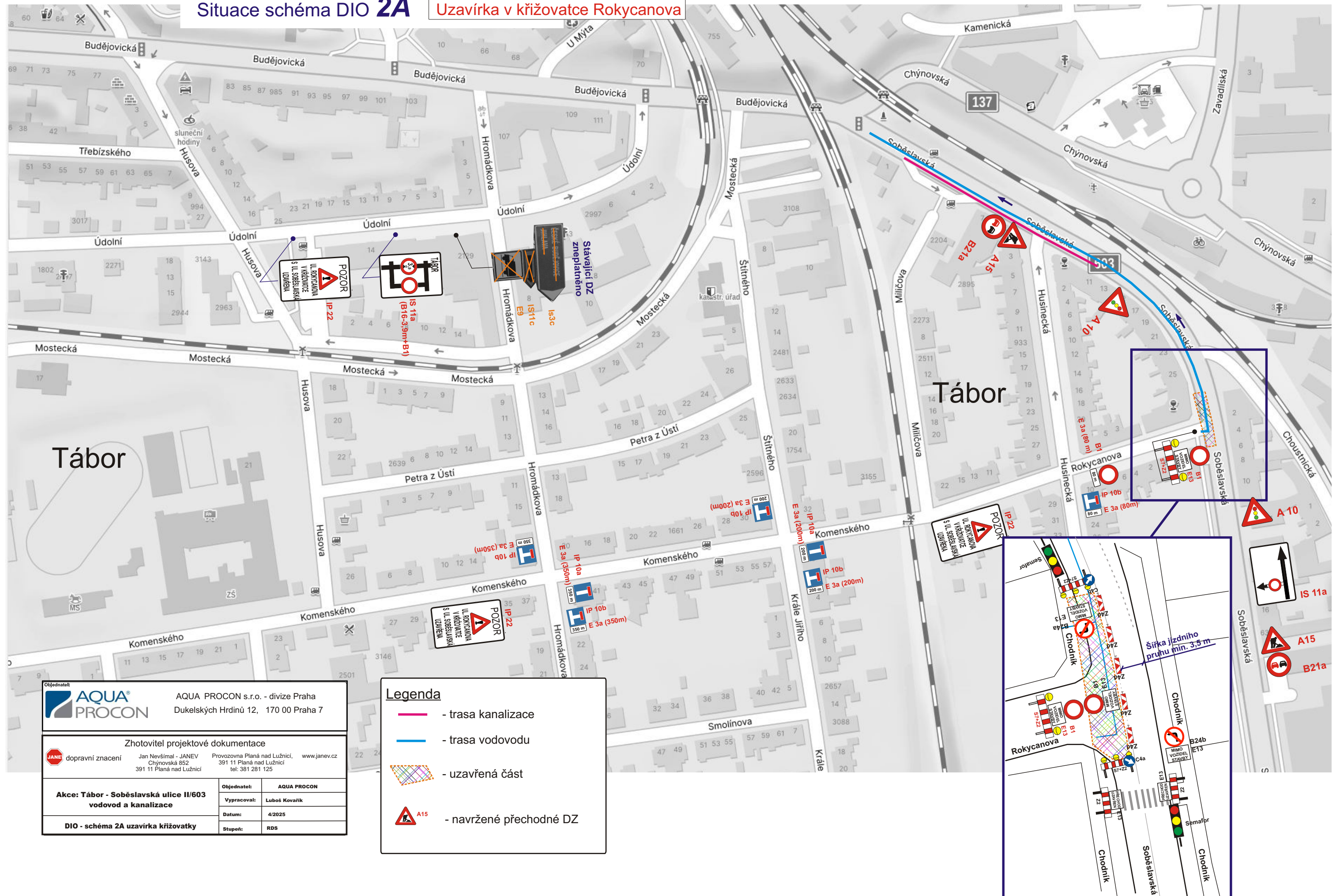




# Tábor - Soběslavská ul. vodovod a kanalizace

Situace schéma DIO **2A**

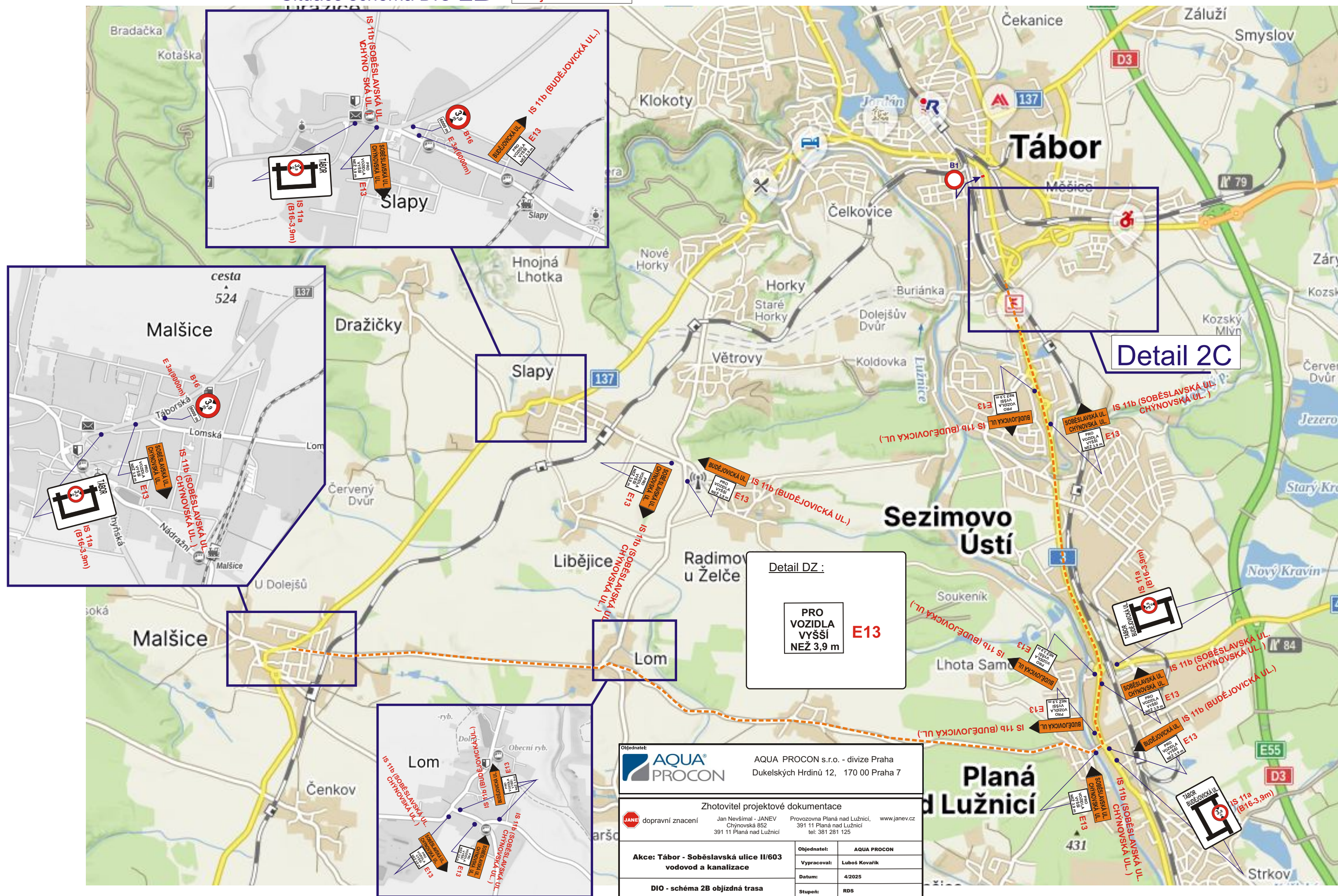
Uzavírka v křižovatce Rokycanova





# Tábor - Soběslavská ul. vodovod a kanalizace

Situace schéma DIO **2B** Objízdná trasa





# Tábor - Soběslavská ul. vodovod a kanalizace

Situace schéma DIO **2C**

Objízdná trasa

